

LA GALERIE AFRICAINE

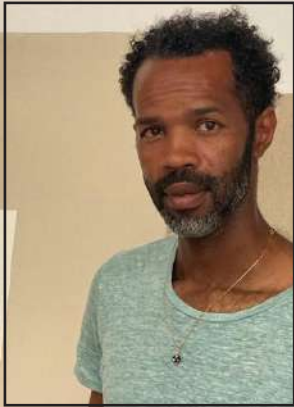


Nelson GOMES TEIXEIRA

AUDE MINART *aude.minart@gmail.com*

Paris, M. +33 6 60 24 06 26 WWW.LAGALERIEAFRICAINE.COM

 [lagalerieafricaine](https://www.instagram.com/lagalerieafricaine)



Nelson Gomes Teixeira

Nelson Gomes Teixeira est un artiste pluridisciplinaire né au Cap-Vert. Il passe son enfance et son adolescence à Lisbonne. Il est installé et exerce en France depuis 1995.

CONTEXTURE

Présentée en avant-première lors de Traversées Africaines sa dernière série est caractérisée par un travail remarquable sur papier tressé. Derrière cette nouvelle signature, l'artiste poursuit son questionnement sur l'humanité : le tissage pour dire les entremêlements du passé et du présent, les cultures et origines.

Le tissage pour évoquer le cycle construction-destruction- (re) construction. L'œuvre tissée garde dans sa composition les traces fragmentées de l'histoire et propose à voir une nouvelle réalité.

ŒUVRES ANTERIEURES

Les œuvres de Nelson Gomes Teixeira célèbrent l'humanité par la représentation de scènes de vie qui nous mettent face à l'éphémérité et à la fragilité de la condition humaine. Son travail est émaillé de nombreuses références aux vanités, thème dans lequel ses créations puisent leur complexité esthétique et symbolique.

Le travail de l'artiste est à appréhender comme un livre dans lequel certaines pages se seraient, par l'insaisissable action du temps, détachées. Messages, mots isolés et références historiques rythment chacune de ses compositions.

Les traits affirmés, sûrs, démontrent ses franches expressions et témoignent de ses émotions les plus fortes. L'artiste est fortement marqué par l'histoire politique et sociale, avec Nelson Mandela et Martin Luther King en figures de proue, véritables guides de sa conscience et de son geste.

La peinture, classique et contemporaine, exerce également une influence majeure. On retrouve dans son oeuvre la puissance expressive des personnages de Caravage et Ernest Pignon-Ernest, l'expressionnisme retourné de G. Baselitz, ou encore l'engagement personnel et politique de Kerry James Marshall.



Nelson Gomes Teixeira

Nelson Gomes Teixeira is a multidisciplinary artist born in Cape Verde. He spent his childhood and adolescence in Lisbon. He has been based and practicing in France since 1995.

CONTEXTURE

Presented in preview during Traversées Africaines, his latest series is characterized by an amazing work on woven paper.

Behind this new signature, the artist carries on his questioning of humanity: weaving to express the intertwining of past and present, cultures and origins.

Weaving has been chosen to evoke the construction-destruction-(re)construction cycle.

The woven work keeps in its composition the fragmented traces of history and offers a view of a new reality.

PREVIOUS WORKS

The works of Nelson Gomes Teixeira celebrate humanity through the representation of scenes of life that confront us with the ephemerality and fragility of the human condition.

His work is peppered with numerous references to vanities, a theme from which his creations draw their aesthetic and symbolic complexity.

The artist's work should be understood as a book in which certain pages have, through the elusive action of time, become detached. Messages, isolated words and historical references punctuate each of his compositions.

The assertive, confident features demonstrate his frank expressions and bear witness to his strongest emotions. The artist is strongly marked by political and social history, with Nelson Mandela and Martin Luther King as leading figures, true guides of his conscience and his actions.

Painting, classic and contemporary, also exerts a major influence. We find in his work the expressive power of the characters of Caravaggio and Ernest Pignon-Ernest, the reverse expressionism of G. Baselitz, or the personal and political commitment of Kerry James Marshall.



Nelson Gomes Teixeira, *né en 1977*

Dans sa quête de support et technique renouvelés, Nelson est arrivé par un travail délicat a maîtrisé magistralement le TRESSAGE de papier. Derrière cette nouvelle signature, l'artiste poursuit son questionnement sur l'humanité. Ses dessins et peintures sur papier tressé sont là pour dire les entremêlements du passé et du présent, des cultures et des origines. Le tissage pour évoquer le cycle construction-destruction-(re)construction. L'œuvre tissée garde dans sa composition les traces fragmentées de l'histoire passée et propose à voir une nouvelle réalité.

EXPOSITIONS PERSONNELLES

Lieux institutionnels, salons & galeries

- 2020 • Agence tell me ! Paris 17ème
- 2015 • La Galerie Africaine, African revival, Paris 4ème
- 2013 • Matt Gallery, Paris 3ème
- Galerie Huis Clos, Paris 3ème
- Galerie Collis, Lausanne
- Agence Française pour le Développement, Paris 12ème
- Galerie Agbe & Gbalicam, Paris 4ème

EXPOSITIONS COLLECTIVES

Lieux institutionnels

- MOCA - juin 2021 - Hôtel de ville de Paris - Paris 4ème
- Hôtel Renaissance – 2017 - Paris 11ème
- Château de Draveil - 2013 – Draveil 91
- Mairie de Lisbonne
- Ferme du Bois Briard – Courcouronnes 91

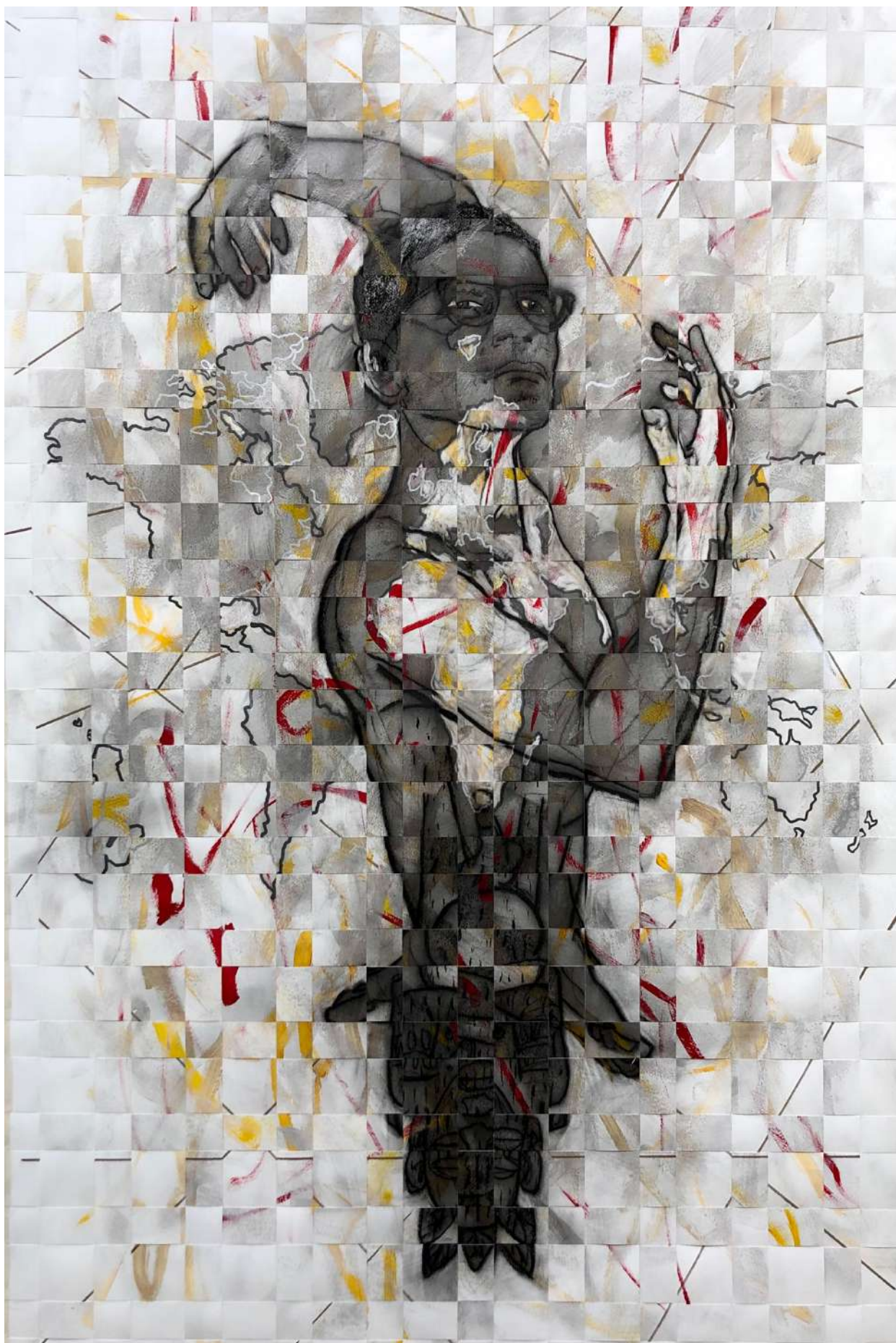
Foire et salons

- Expo4art - février 2024 - Halle des Blancs Manteaux - Paris 3ème
- Pool Art Fair - 2023 - Guadeloupe
- Expo4art - sept. 2022 - Halle des Blancs Manteaux - Paris 3ème
- Expo4art - déc. 2021 - Halle des Blancs Manteaux - Paris 3ème
- ARTHOME EXPO - Octobre 2021- Chatou, 78
- Foire AKA - Paris 2018 - Carreau du Temple - Paris 4ème
- Pool Art Fair - 2019 - Guadeloupe
- Pool Art Fair - 2017 - Guadeloupe
- Salon Art contemporain – Auteuil - Paris 16ème
- Salon « L'art en mouvement »

Galleries

- Galerie d'O - déc. 2022 - déc. 2023 - Ostende, Belgique
- African revival - La Galerie Africaine - Paris 4ème
- Lusophilie's - Paris 12ème
- Galerie Alessandro Vivas - Paris 2ème





Nelson Gomes Teixeira
Série ancrages, Sindika Dokolo, 2023
Technique mixte sur papier tissé
160 x 100 cm



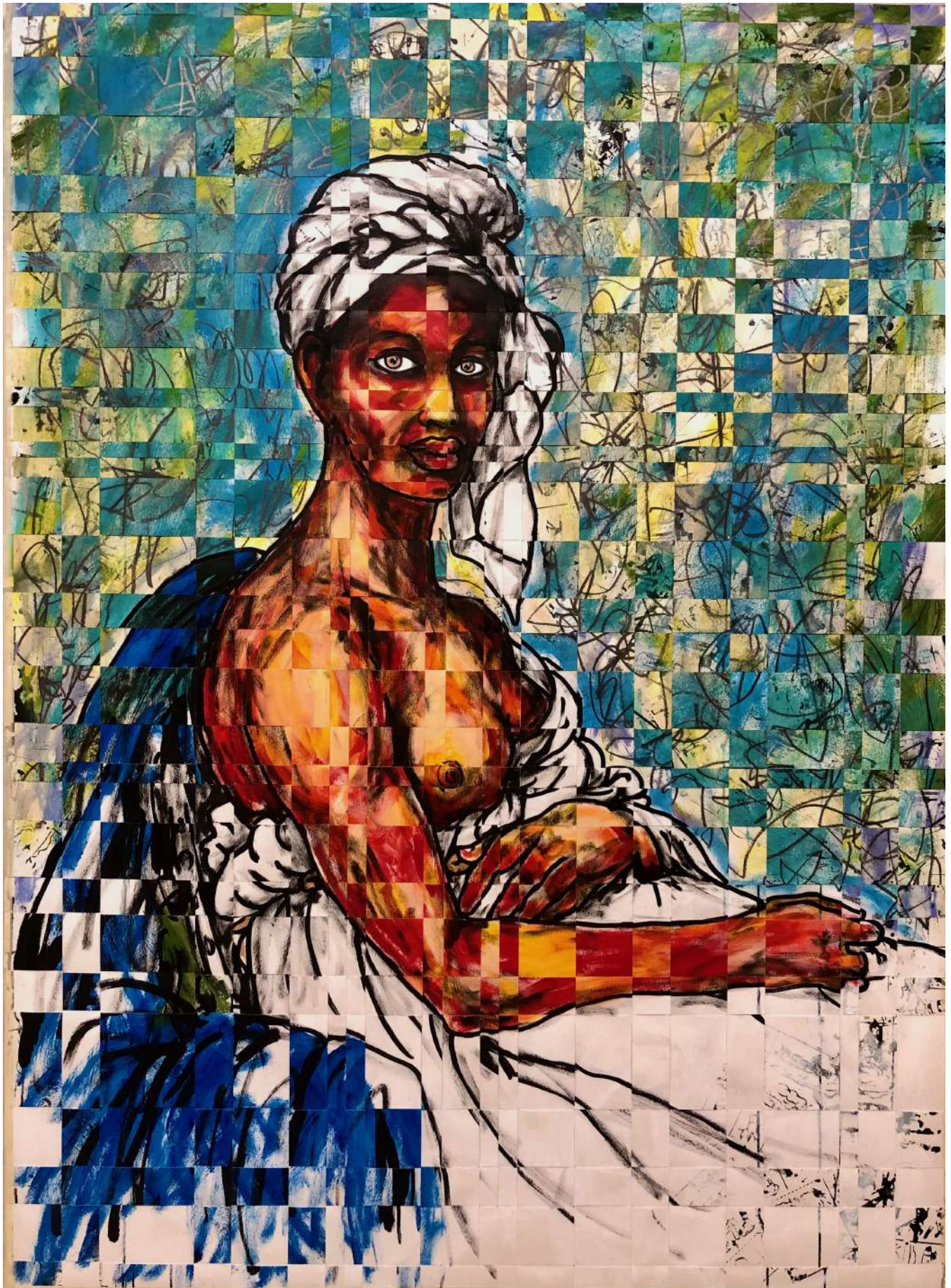
LA GALERIE AFRICAINE



Nelson Gomes Teixeira
L'homme et la nature, 2022
Technique mixte sur papier tissé
145,5 x 113 cm



LA GALERIE AFRICAINE

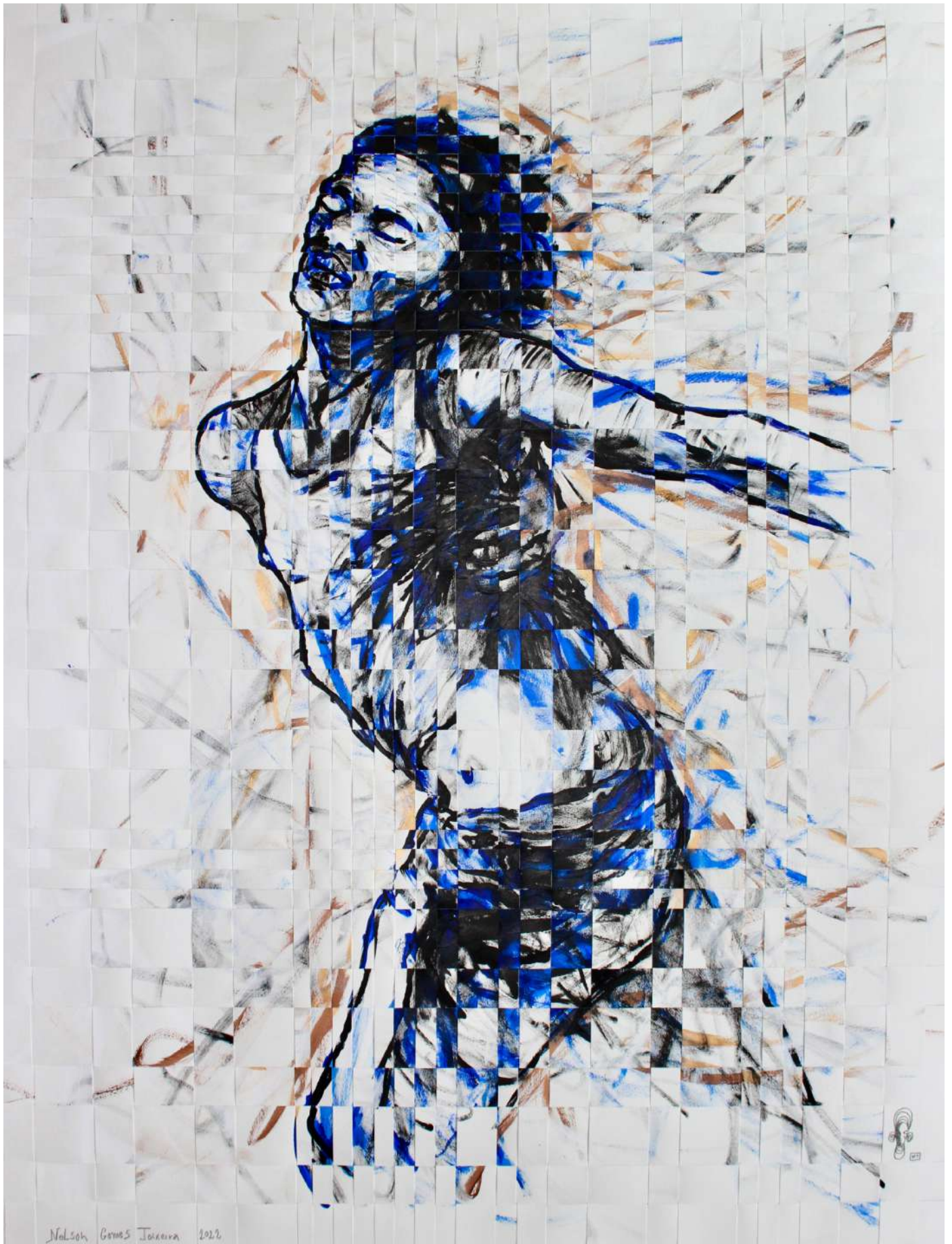


Nelson Gomes Teixeira
Souvenirs, 2022

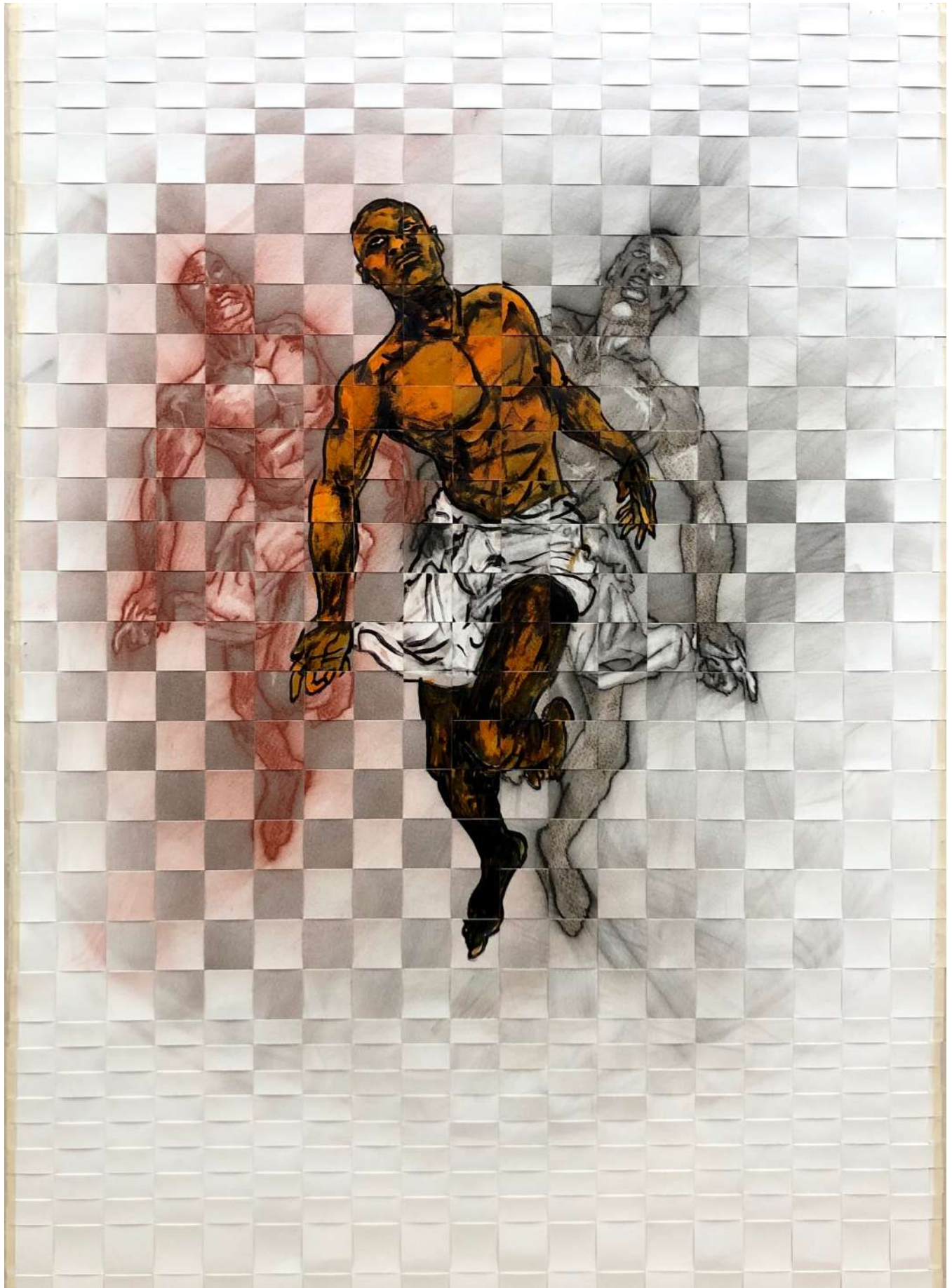
Technique mixte sur papier tressé
146 x 97 cm



LA GALERIE AFRICAINE



Nelson Gomes Teixeira
L'Homme au vent, 2022
Technique mixte sur papier tissé
128 x 97 cm



Nelson Gomes Teixeira

1,2,3 Soleil, 2023

Technique mixte sur papier tressé

106 x 73 cm



LA GALERIE AFRICAINE

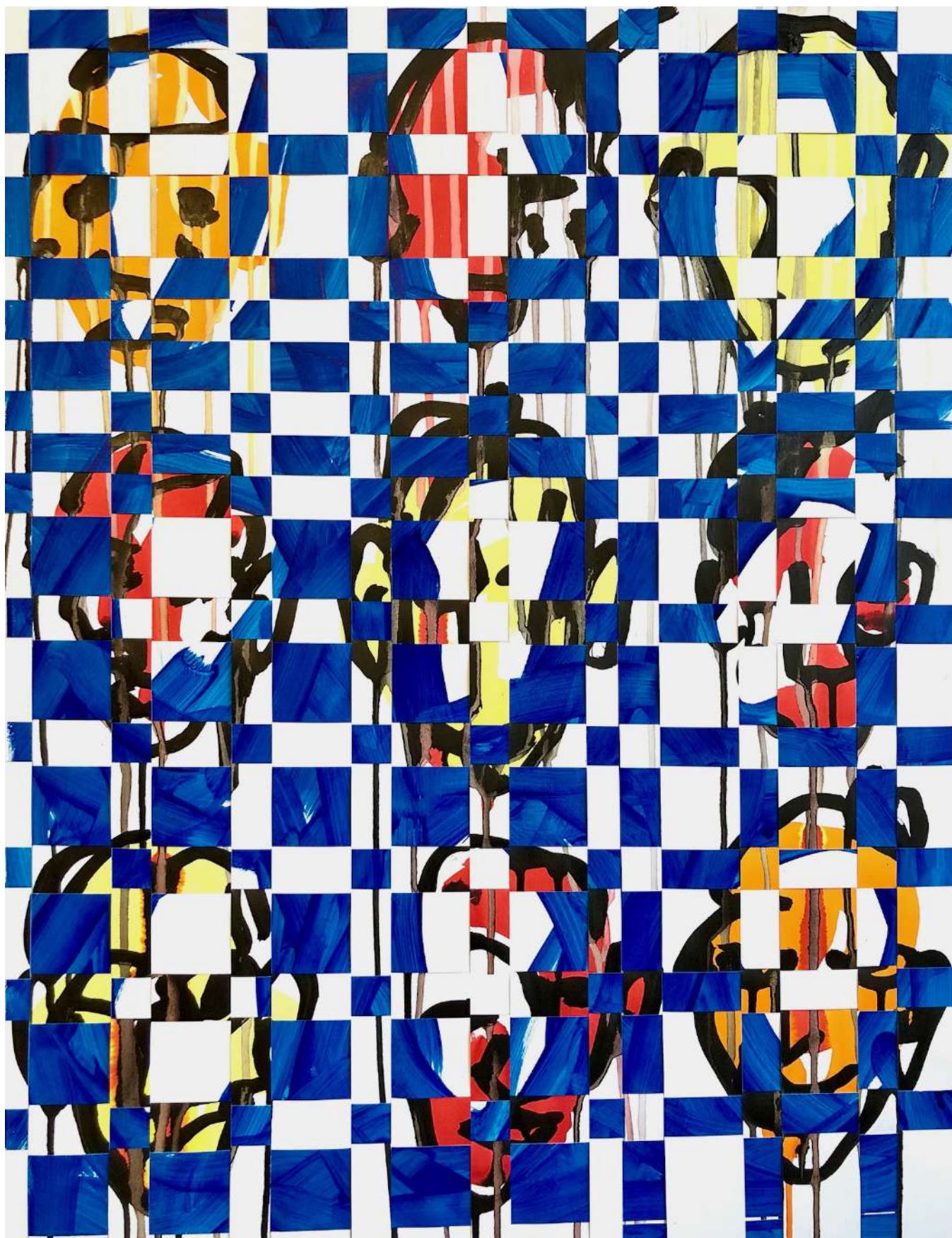


Nelson Gomes Teixeira
Carnaval, 2022

Technique mixte sur papier tressé
90 x 70 cm



LA GALERIE AFRICAINE



Nelson Gomes Teixeira

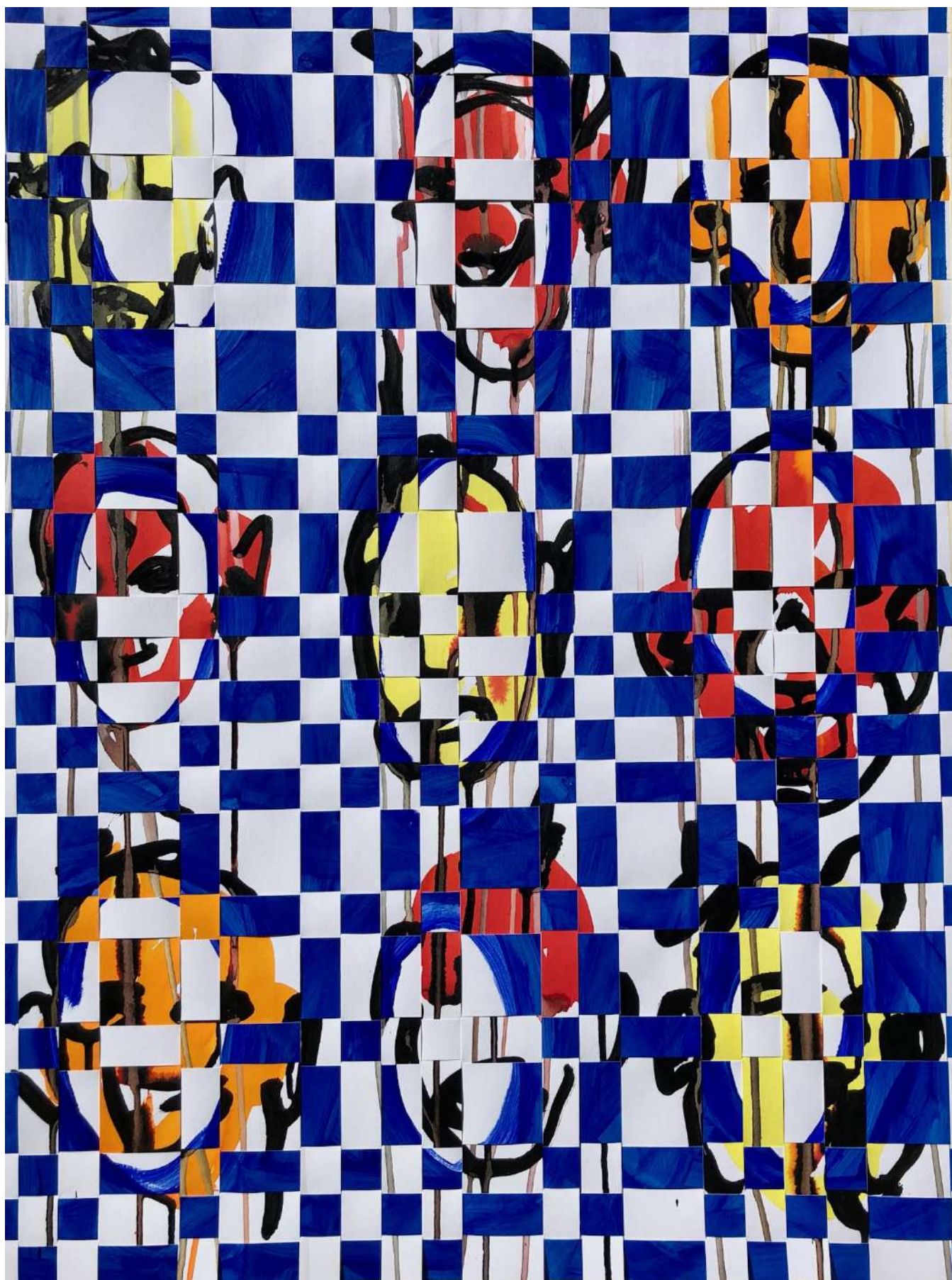
Echecs, 2022

Technique mixte sur papier tissé

50 x 65 cm



LA GALERIE AFRICAINE



Nelson Gomes Teixeira

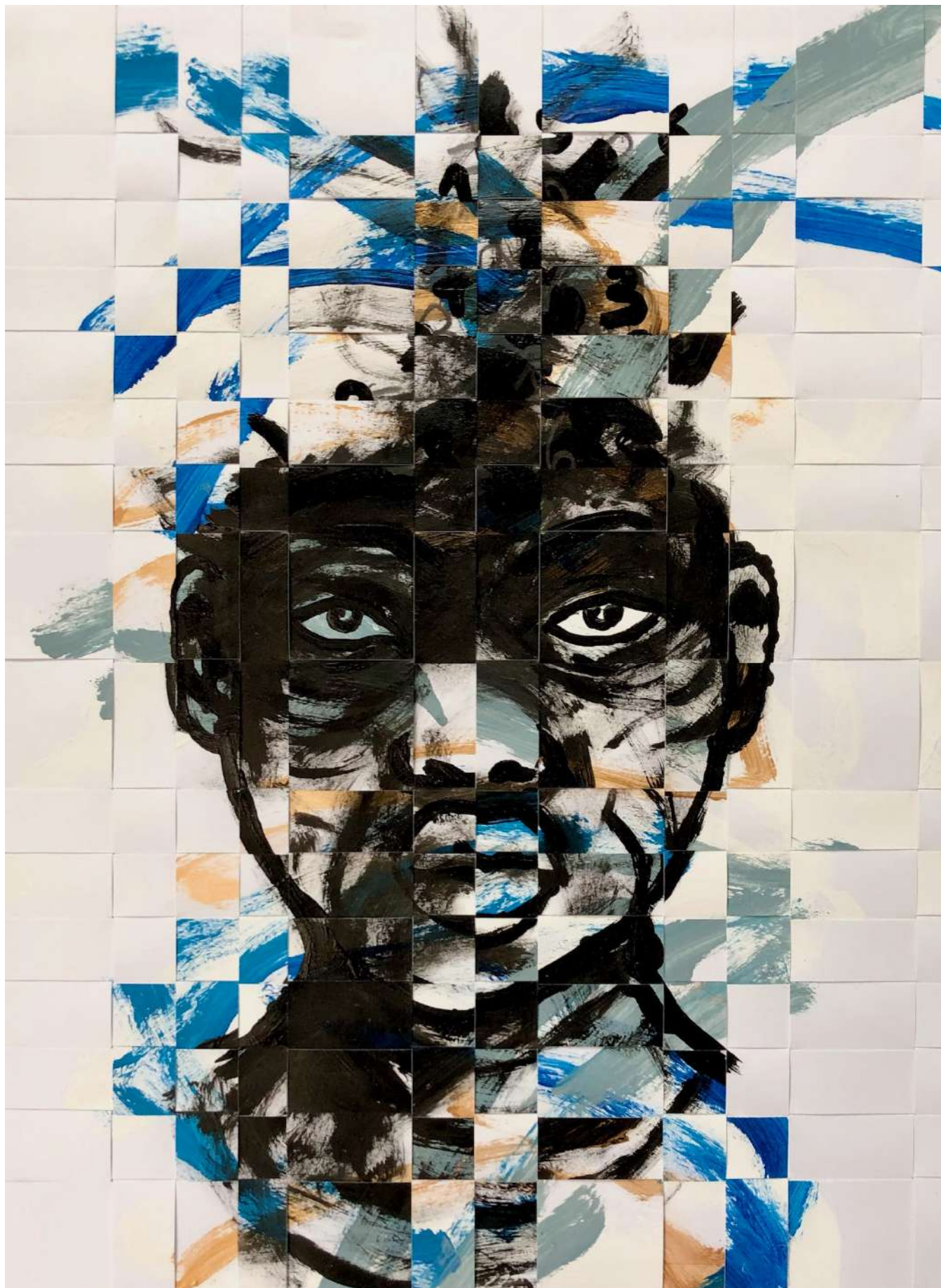
Et mat, 2022

Technique mixte sur papier tissé

50 x 65 cm



LA GALERIE AFRICAINE



Nelson Gomes Teixeira
Série portraits, Masque noir, 2022
Technique mixte sur papier tressé
48,3 x 30,7 cm



LA GALERIE AFRICAINE

Nelson Gomes Teixeira

Le papier comme support

La relation que l'artiste et le spectateur peuvent avoir avec le papier est de l'ordre de l'immédiateté, c'est un matériau qui crée une approche sans obstacle.

Le spectateur se laisse emporter par cette sensation particulière que procure ce face-à-face avec le papier en tant que support.

Pour l'artiste, le support papier encourage l'expérimentation, la recherche et la réalisation d'idées de manière plus libre que la toile.

Le papier devient le terrain de jeu de l'expression artistique sous des formes inattendues.

--

Paper medium according to Nelson G. Teixeira

The relationship that the artist and the viewer can have with paper is one of immediacy, it is a material that allows an approach without any obstacle.

The spectator lets himself be carried away by this particular sensation provided by that this face to face with paper.

For the artist, the paper medium encourages experimentation, research and the realization of ideas in a freer way than canvas.

Paper becomes the playground for artistic expression in unexpected forms.



Jun 2019

Magazine

Beaux Arts

DESIGN

**Nouveaux objets,
nouvelles tendances**

MARSEILLE

**Erwin Wurm envahit
la ville avec ses
sculptures folles**

EXPOSITION ÉVÉNEMENT

**Les beautés mystiques de
Fra Angelico**

ENQUÊTE

**Comment les artistes
réinventent les jardins**

Fra Angelico
Ange de l'Annonciation, 1450-1455
(couleur retouchée)

M 01081 - 420 - F: 7,00 € - RD



LA GALERIE AFRICAINE

Pointe-à-Pitre • du 14 au 16 juin

Cultures métisses

> **Pool Art Fair Guadeloupe**
Terminal de Croisières
Quai Foulon • 97110
www.poolartfair.squarespace.com

Produit par l'association Frère Independent, la foire d'art contemporain Pool Art Fair crée l'événement chaque année en Guadeloupe. Si l'art urbain y occupe une place marquante, notamment avec les œuvres du graffeur guadeloupéen Steek, la foire permet de révéler des talents venus de toute la Caraïbe. Cette année, on notera le nouveau travail du Guadeloupéen Jérôme Sainte-Luce avec sa série Lespwineg d'œuvres peintes sur tissu, explorant les pétroglyphes amérindiens pour convoquer les esprits des ombres. N'oubliant pas ses liens historiques avec l'Afrique, la foire accueille aussi chaque année des artistes du continent noir, tel le Cap-Verdien Nelson Gomes Teixeira. La galerie (en ligne) Arts Design Africa présente un solo show de ses derniers travaux qui interrogent l'homme, sa condition et son devenir. Un enrichissant métissage des cultures.



Nelson Gomes Teixeira *Suspendu*

2019, technique mixte sur papier contrecollé sur toile, 150 x 100 cm.

Arts Design Africa Gallery, Paris.

Autour de 3 500 €

/art absolument/



PENSÉE NOIRE À LA BIENNALE DE VENISE

LA MÉDITERRANÉE D'ALBERT MARQUET
LE SIÈCLE SOULAGES AVEC CHRISTIAN LAPIE
DIJON, RENOUVEAU D'UN PALAIS D'ARTS

L14375 - 86 - F - 10,00 € - RC



LA GALERIE AFRICAINE



Nelson Gomes Teixeira
Le Leurre
2019, technique mixte, 119 x 79 cm.
Courtesy de l'artiste

l'Hexagone est problématique, mais elle n'est pas le seul facteur, il faut aussi envisager des alliances et des dialogues, favoriser les échanges. Le sentiment de rupture est très profond et me rappelle un certain Québec indépendantiste, quelques décennies auparavant.

Le rapport au centre l'est également ?

L'insularité est un des points de rencontre entre le Québec, îlot francophone dans l'Amérique du Nord anglophone et les Antilles françaises. Cela crée à la fois un phénomène de revendication culturelle très fort et une frustration qui peut devenir un véritable frein. J'ai ressenti cela en faisant connaissance avec la culture guadeloupéenne.

Parmi les œuvres de la foire, certaines vous semblent-elles exprimer le relatif « enclavement » de la Guadeloupe ?

Il est évident que la scène guadeloupéenne se développe en dehors des codes de l'art contemporain, elle est très autonome et se fiche royalement des codes. Ce qui est plutôt salubre à un moment de décroisement des scènes, et d'ouverture sur d'autres approches, notamment celles des Suds ou du continent africain. L'autodidaxie est particulièrement bien assumée ici, ce qui m'a beaucoup interrogée.

Comment percevez-vous cette insularité au niveau culturel ?

Le réflexe hexagonal devient une contrainte,

je crois que la scène de la Guadeloupe aurait tout à gagner en développant des alliances avec le Québec justement, la francophonie nous unit. Une alliance caraïbe est aussi souhaitable, mais les disparités économiques prennent le dessus et rendent parfois impossibles les collaborations, qui finissent par être unilatérales.

Quelles formes prend le marché dans ces conditions ?

Il existe, plus spontané, moins cadré. Il est difficile d'envisager de transporter ici le modèle continental avec ses pourcentages et ses stratégies. Cela n'aurait pas de sens. L'effervescence de la Pool Art Fair montre qu'un modèle économique est à inventer. ■